



FAITES DES ENFANTS! qu'ils disaient... Et maintenant, comment on fait ?

FICHE TECHNIQUE FDE V 1.8 - Janvier 2024

Cette fiche technique (3 pages) fait partie intégrante du contrat de cession.

Si vous ne pouvez pas respecter quelque partie que ce soit, il est impératif de nous contacter pour que nous trouvions ensemble les solutions.

Dans tous les cas, tout changement doit se faire en accord avec le régisseur de tournée. ☺

Nous vous remercions de bien vouloir parapher chacune des 2 premières feuilles, et de signer /tamponner la 3^{ème} et dernière, avant de nous la retourner.

1 - CONTACTS

Régie technique : Virgile 06 16 16 75 06

virgile.pates@gmail.com

Artiste : Corinne 07 69 01 23 93

parenthese.spectacle@gmail.com

2 - INFORMATIONS GÉNÉRALES

JEU – Corinne PATES

Régie – Virgile PATES (selon dates)

Durée du spectacle : 1h30 environ, sans entracte

3 - PERSONNEL DEMANDÉ

- 1 régisseur lumière
- 1 régisseur son
- ou 1 régisseur polyvalent

DANS TOUS LES CAS le personnel technique connaîtra parfaitement le matériel du lieu, et pourra assurer l'accueil son et lumière du régisseur de tournée.

4 - MISE EN PLACE, CATERING, LOGE

- Arrivée en général en début d'après-midi pour une représentation à 20h / 20h30. Prévoir le repas de midi pour 2 personnes à l'arrivée
Si représentation à 17h, arrivée à 10h.
- Plan de feu et système de diffusion sonore adapté au lieu déjà montés, câblés et calés.
- Catering léger (fruits, tisane, café, eau pétillante)

- Dans le cas d'une représentation en soirée, deux repas chauds composés au minimum d'une entrée et un plat seront pris après la représentation, sur place de préférence.
- 1 loge chauffée avec miroir éclairé pour maquillage, et toilettes.
- Si hébergement : réservation de 2 chambres séparées (pour l'artiste et la régisseuse)

5 – PLATEAU, DESCRIPTION & DEMANDES

Décor : 1 chaise fournie (en cas de déplacement en train ou avion, merci de trouver une chaise similaire – annexe 1, ou en bois noir)

Plateau noir de préférence, dimensions minimum : ouverture 7 m, profondeur 5 m
 Pendrillonnage à l'italienne, habillage de la scène et fond noir de préférence
 Si plateau incliné, merci de nous le préciser ;)

6 – SON

A fournir :

- Système son adapté en puissance et couverture à la jauge de la salle.
- 2 retours de scène sur pied en coulisse sur aux/mix 1 et 2
- Console numérique, égalisation paramétrique par tranche, égalisation graphique pour la façade et les retours, YAMAHA QL/CL de préférence, LS9 acceptée. Console Analogique possible mais avec un compresseur pour notre micro.
- 1 entrée micro au plateau de préférence pour notre système HF
- 2 entrées lignes XLR ou 2 DI pour notre iPad pour les effets sons diffusés pendant le spectacle.

Fourni par Parenthèse : 1 micro serre-tête avec système HF, lecteur iPad et son câble XLR

7 – LUMIERE

Le lieu d'accueil / l'organisateur enverra au plus tard 1 mois avant la date de représentation la fiche technique du lieu pour l'adaptation lumière du plan (annexe 2).

MATERIEL DEMANDÉ :

- 12 PC 650/1 Kw fresnels / lentilles claires ou martelées. Si panachage, merci de les grouper par fonction (face, contre, latéraux) Le nombre de projecteurs de face peut être réduit si celle-ci se trouve à moins de 10m du bord de scène.
- En cas de face éloignée de plus de 14m du bord de scène, passer les PC en 2 Kw ou ajouter un PC 1 Kw sur les circuits 2, 3 et 4. Les 5 et 6 jouent serrés et peuvent rester en 1K.
- 9 PAR LED RGBW avec zoom si possible, type Martin Rush 2, en dmx depuis la régie
 Si vous avez des équivalences en PARLED, ou Lyre Wash, proposez-les au régisseur pour validation
- 2 blinders en salle ou répartis en manteau de scène si la lumière de salle n'est pas graduable.
 La salle doit pouvoir être graduée de la régie. Si impossible, prévoir une personne pour allumage.
- Tous les projecteurs sont au gril ou à la face, sauf 4 des 9 PAR leds : au sol, en mèche au lointain

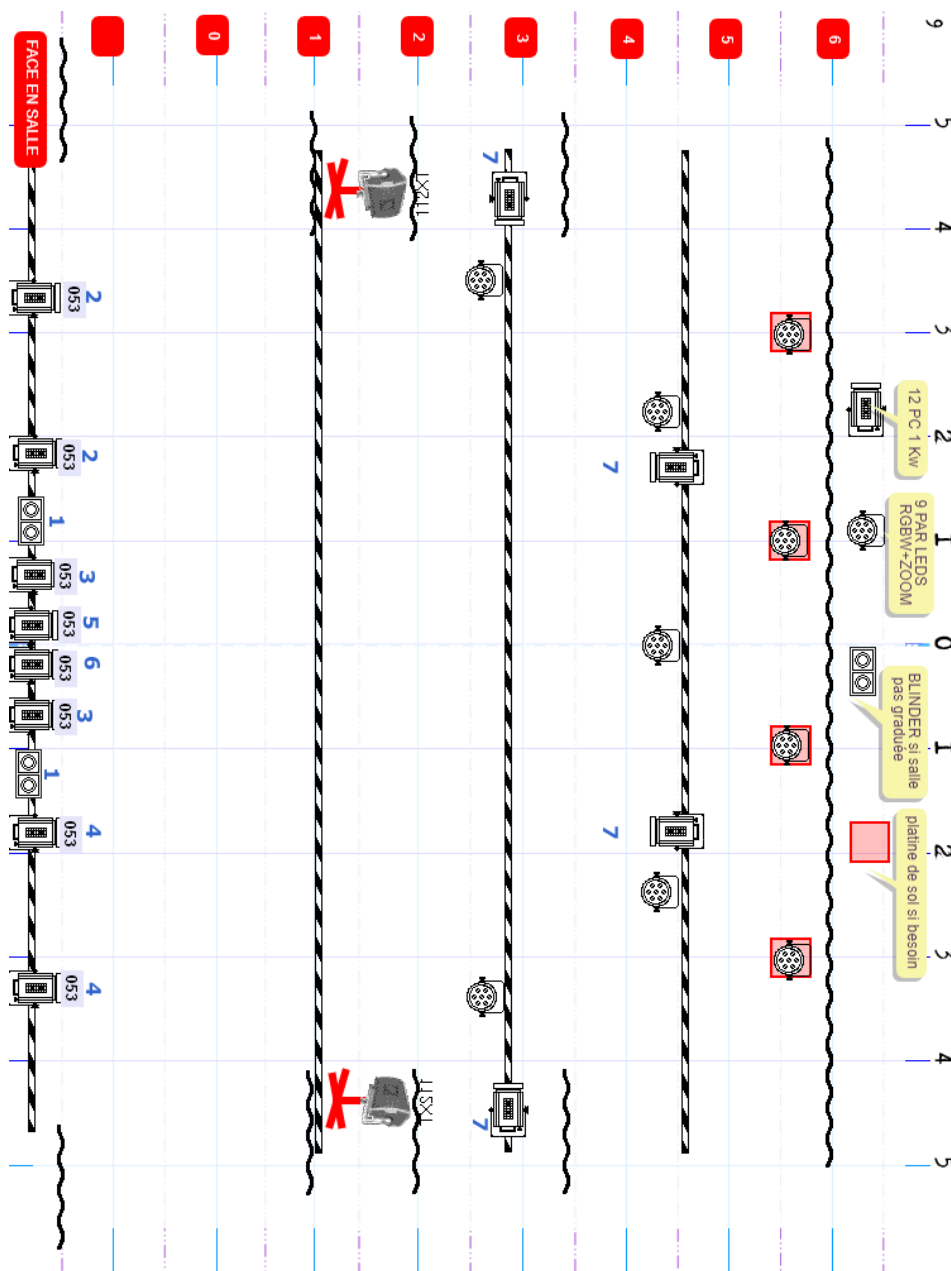
CECI EST UNE BASE DE TRAVAIL. NOUS POUVONS NOUS ADAPTER A VOTRE SALLE DANS LA MESURE DU POSSIBLE. PRENEZ CONTACT DES QUE POSSIBLE SI VOUS RENCONTREZ DES DIFFICULTES ☺

Fourni par Parenthèse : un PC avec D::Light et un boîtier ENTTEC.

ANNEXE 1 : type de chaise
 A FOURNIR SI VOYAGE EN TRAIN OU AVION



ANNEXE 2 plan de feu type, adaptable selon les salles.
 Création Lumière : Virgile Patès 06.16.16.75.06 virgile.pates@gmail.com



TAMPON ET/OU SIGNATURE DE L'ORGANISATION
 Précédé(e) de la mention « Bon pour accord »